

luics®

LED LIGHT TRAP

luics C LED 取扱説明書

保証書付

●使用前に、この取扱説明書をよくお読みのうえ、正しく安全に使用してください。
●お読みになった後は、いつでも見ることができるようお手元に大切に保管してください。

●安全上の注意 [使用前に必ずお読みください]

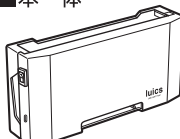

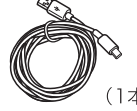
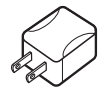




- これから示す注意事項は、守らないと人身事故や家財の損害に結びつく安全に関する重要な内容ですので、必ず守ってください。
- 表示内容を無視した使い方をしたときに生じる危害や損害の程度を次の表示で区分し、説明しています。

警告	この表示は「死亡、または重傷を負う可能性が想定される」内容を示しています。	注意	この表示は「損害を負う可能性、および物的損害のみが発生する可能性が想定される」内容を示しています。
-----------	---------------------------------------	-----------	---

警告	<p>禁止 紙や布などを巻きつけて使用することや、燃えやすいものの近くでの使用はしないでください。</p> <p>●また、粘着シートが照明装置に触れたまま使用しないでください。感電・火災のおそれがあります。</p>	<p>禁止 分解・改造しないでください。</p> <p>●感電・火災の原因となります。</p>	<p>禁止 本体のスリット部や開口部に指などを入れないでください。</p> <p>●ケガ、感電、指が抜けなくなるなどの事故の原因となります。</p>
	<p>禁止 本製品に金属類や燃えやすいものなどを挿し込まないでください。</p> <p>●感電・火災の原因となります。</p>	<p>必ず実行 取り付け・取り外しや清掃をするときは、必ずUSB電源アダプターを抜いてから行ってください。</p> <p>●感電・火災の原因となります。</p>	<p>禁止 異常を感じたときは速やかに電源を切り、使用を中止してください。</p> <p>●販売店または当社にご相談ください。</p>
	<p>禁止 濡れた手で触らないでください。</p> <p>●感電・故障の原因となります。</p>	<p>禁止 付属ケーブルが傷んでいる場合や、接続部分が不安定なときは使用しないでください。</p> <p>●感電、ショート、発火の原因となります。</p>	

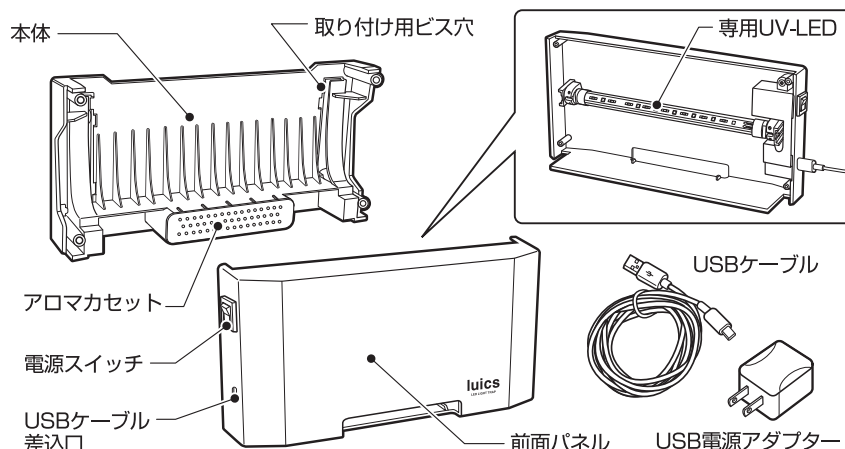
注意	<p>禁止 専用UV-LEDを使用しています。目を痛めるおそれがありますので、直射することは避けてください。</p>	<p>禁止 直射日光は避けてください。また、ストーブなど熱器具の近くも避けてください。</p> <p>●故障・変質・変色の原因となるおそれがあります。</p>	<p>禁止 ランプの発光部を直接触らないでください。</p> <p>●破損するおそれがあります。</p>
	<p>禁止 落としたり、物をぶついたり、荷重をかけたり、無理な力を加えたり、キズをつけたりしないでください。(特に消耗部品交換や清掃のときは注意してください)</p> <p>●破損した場合、ケガの原因となるおそれがあります。</p>	<p>禁止 点灯中や消灯直後は、内部が高温になっているため、手で触ったり、肌などが触れたりしないようにしてください。</p> <p>●ヤケドや破損によるケガの原因となるおそれがあります。交換や清掃は十分に冷えてから行ってください。</p>	<p>必ず実行 本製品は、平らで安定した場所に設置して使用してください。</p> <p>●落下・転倒し故障の原因となるおそれがあります。</p> <p>●持ち運びの際などは粘着シートがLEDの素子につかないように注意してください。</p>
	<p>禁止 本製品は防水仕様ではありません。屋外では使用しないでください。また、雨や水滴のかかる場所や湿度の高い場所で使用しないでください。</p> <p>●破損の原因となるおそれがあります。</p>	<p>禁止 本製品は、粘着シートを使用します。粘着シートの取扱には十分注意してください。とくに、お子様やペットに絶対触れないようにしてください。</p> <p>●ケガの原因となるおそれがあります。</p>	<p>必ず実行 本製品に殺虫剤をかけないでください。</p> <p>●変質・変色の原因となるおそれがあります。</p>

●同梱品

<p>■本体</p> 	<p>■専用UV-LED ショート (本体に付属)</p> 	<p>■USBケーブル (1.5m)</p>  (1本)	<p>■USB電源アダプター</p> 
<p>■取り付け用ビス (2本)</p>  <p>種類: (+)Aトラスタッピング サイズ: 4×30mm</p>	<p>■専用粘着シート</p>  (2枚)	<p>■取扱説明書 (保証書付き)</p>  (1枚) 本書	<p>■交換用部品注文書</p>  (1枚)

※オプション品: アロマカセット用芳香剤・誘引剤 (別途お問い合わせください)

●各部の名前




本体、取り付け用ビス穴、専用UV-LED、アロマカセット、電源スイッチ、USBケーブル差込口、前面パネル、USBケーブル、USB電源アダプター

※使用する前に本体内に緩衝材などが入っていないか確認してください。

●使い方 ※作業する場合は必ず電源を切ってから行ってください。

1 専用粘着シートのリケイ紙をはがします。

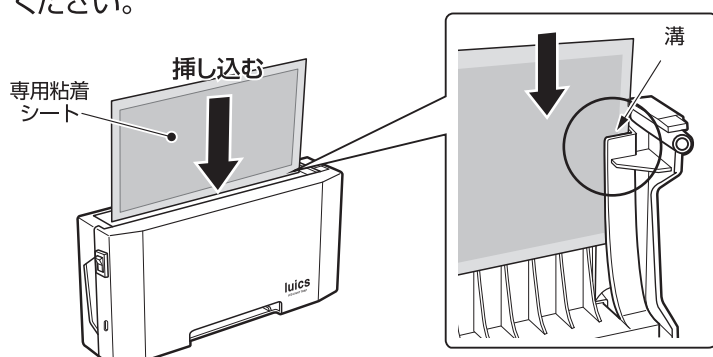


リケイ紙、専用粘着シート

必ず守る シートの端部(粘着剤の付いていない部分)をつまんで作業してください。

●粘着剤が手などに付いたときは、食用油で拭きとった後、水で洗い流してください。

2 専用粘着シートを本体の上側から溝にそって挿し込みます。専用粘着シートの余白部分が多い面をつまんで挿し込んでください。



挿し込む、溝、専用粘着シート

3 本品を任意の位置に配置します。

配置場所例 玄関、台所、居間、寝室、倉庫、etc...

必ず屋内でお使いください。

- 必ず屋内で使用してください。水滴のかかる場所や人の視線の合う場所、TV・オーディオ等の上では使用しないでください。
- 設置面の強度が十分か確かめます。接地面の種類によって付属のビスでは対応できない場合があります。施工に不慣れな場合は専門業者に依頼してください。

玄関への配置イメージ

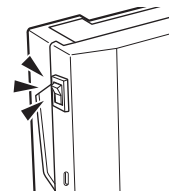


4 USB電源アダプターとUSBケーブルをつなぎ、コンセントに差し込みます。



※モバイルバッテリーでも使用できます。バッテリーの持続時間の目安は、10000mAh/36Whバッテリーで約4時間です。

5 電源スイッチをONにします。



※オプションとして、アロマカセットに芳香剤もしくは誘引剤を追加することができます。詳しくは当社までお問い合わせください。

消耗品の交換方法



本製品の性能を維持するために、定期的な点検・交換を行ってください。交換部品は必ず当社指定のものを使用してください。

※お買い上げの販売店でお求めになれないときは、当社までお問い合わせください。

専用粘着シートの交換について

交換時期の目安：約1ヶ月を目安とし、シートの粘着面が虫でいっぱいになっているか、粘着力が著しく低下しているとき。

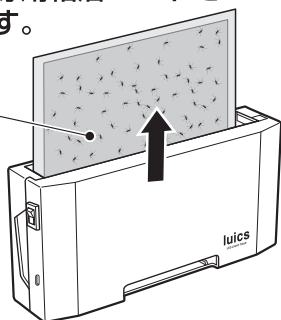
■指定部品

- LC-C-S1L12：luics C 専用粘着シート12枚入 紙製(シルバー)
- LC-C-YLW12：luics C 専用粘着シート12枚入 紙製(蛍光イエロー)

1 古くなった専用粘着シートを取り出します。

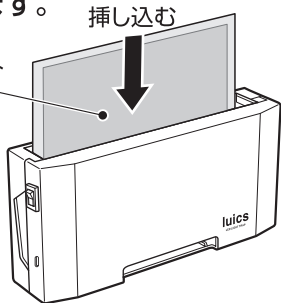
古くなった専用粘着シート

※使用後の専用粘着シートは可燃ゴミとして、各自治体の廃棄方法に従って処分してください。



2 使い方 を参照し、新しい専用粘着シートを溝にそって挿し込みます。

専用粘着シート

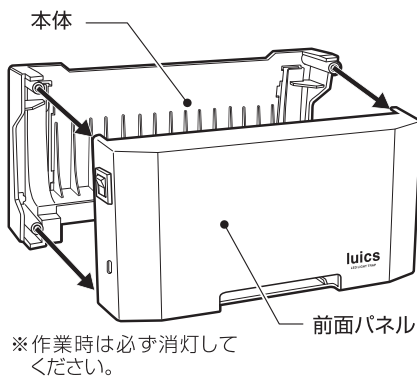


専用UV-LEDの交換について

交換時期の目安：約30,000時間

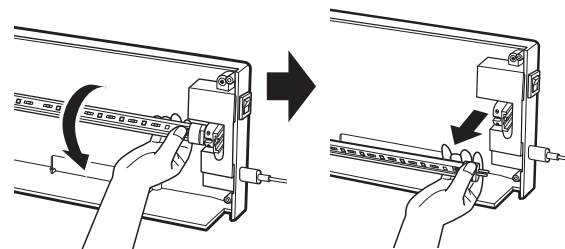
■指定部品 ●専用UV-LED ショート

1 前面パネルを取り外します。底面を抑えてしまうと前面パネルが外れないので、注意してください。



※作業時は必ず消灯してください。

2 下記の手順に従い、本体ソケットから古くなった専用UV-LEDを取り外します。

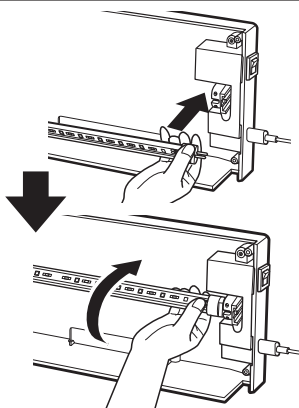


ランプの両端に手を添え、本体下部にむかって90度回し真直ぐに手前に引き抜きます。 ※古いランプは各自治体の廃棄方法に従って処分してください。

3 専用UV-LEDを取り付けます。

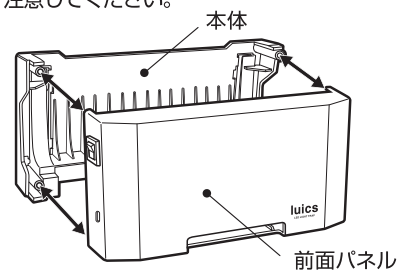
- ①ランプの発光部がない面を上にし、ランプの電源入力側と本体の電源入力側をあわせてソケットに差し込みます。
- ②ランプを上90度回してソケットに取り付けます。

※発光面がシート側に向いているか確認してください。
※ランプがソケットの中央からずれていないことを確認し回転させてください。



4 前面パネルを取り付け、点灯確認を行ってください。

アロマカセットのフタが落下しないように注意してください。



お手入れ

柔らかい布で表面をやさしく拭いてください。



シンナー・ベンジン・アルカリ系の洗剤やクレンザー・タワシなどは使わないでください。

仕様

- 品名：luics C LED
- 型番：LC-C01
- 寸法：幅 275mm(スイッチ突起部含む)×高さ 130mm×奥行 64mm
- 質量：約 0.4kg

- 電源：AC100V～240V 50Hz/60Hz
- 消費電力：4W(最大)
- 適合ランプ：専用 UV-LED ショート

消耗品の注文方法

お買い上げの販売店でお求めになれないときは、当社からも注文できます。同梱の注文用紙にて FAX が代表メールアドレス宛にご連絡頂くか、右記 QR からご注文ください。 ※注文用紙は当社 HP からダウンロードできます。



アフターサービス・保証書

●保証書について

保証書は、必ず「販売店・ご購入日」などの記入をお確かめになり、保証内容をよくお読みの後、大切に保管してください。

○修理を依頼される時

保証期間中は…お買い上げの販売店まで保証書を添えて製品をご持参ください。保証書の規定に従い当社にて修理致します。保証期間が過ぎているときは…お買い上げの販売店にご相談ください。修理によって機能が維持できる場合は、ご希望により有料修理致します。

●アフターサービスについてのご不明な点は

修理に関する相談ならびに不明な点は、お買い上げの販売店、または当社までお問い合わせください。

保証書

■製品名：luics C LED

ふりがな

お名前

様

ご住所 〒

電話番号

■購入日： 年 月 日

■保証期間：購入日より1年間

※購入日の記載もしくはレシートなどの購入記録がない場合は保証致しかねる場合がございます。

販売店

本書は再発行しませんので、大切に保管してください。

通信販売などで購入された場合は、商品の送り状に記載された着荷日をお買い上げ日と致します。販売店欄に記入のない場合は、お買い上げの販売店に申し入れ頂き、記入を受けてください。

1. 取扱説明書による正常な使用状態で保証期間中に故障した場合には、販売店に修理を依頼してください。
2. 本書は日本国内においてのみ有効です。
3. 保証期間内でも次の場合は有料修理になります。

- (1) 使用上の誤りおよび不当な修理や改造による損傷
- (2) お買い上げ後の輸送・落下などによる損傷
- (3) 火災・浸水・不慮の事故・その他天災による損傷
- (4) 指定外電源(電圧・周波数)使用による損傷

株式会社 SHIMADA

URL <https://shimada-co-ltd.co.jp/>

※本品の仕様は予告なく変更する場合があります。

〒527-0157 滋賀県東近江市下中野町1050

お客様窓口

☎ 0120-38-1121

[平日 9:00~17:00](12:00~13:00除く)