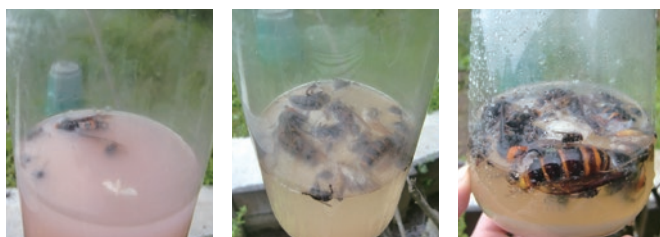


簡単!吊るだけで スズメバチを誘引・捕獲



設置 11 日後 ●●●● 設置 19 日後 ●●●● 設置 26 日後



発酵が進むに従い、ハエ・蛾を捕獲。その後スズメバチが入り始めます。

業務用スズメバチ誘引捕獲器

業務用容量 スズメバチ・アシナガバチ等 (ハエ・コガネムシ等)

特長

- ①施工が簡単 (庭木等に吊るすだけ)
- ②強力な誘引液 (食品成分)
- ③一度入ったら出にくい特殊キャップ
- ④業務用サイズで大量捕獲
- ⑤入ったバチをおぼれさせて退治 (薬剤不使用)

設置方法と場所

- ①なるべく直射日光の当たらないところ
- ②地面から1~3mくらいのところ
- ③ハチを見かける屋外
- ④蜂やハチを見かけた場所 (巣の近く及び住居区域は避ける)

注意) 巣を駆除するものではありません。巣駆除での設置は非常に危険ですのでおやめください。

設置期間の目安 春秋/30日~40日間 夏/30日間

設置上の注意 少光の手の届かない、直射日光のあたらない涼しな所で保管してください。

セット内容 捕獲器・フック・誘引液・取扱説明書

製造元 株式会社 SHIMADA
滋賀県栗東市下中野町1085番地
お客様窓口 電話 0120-98-1121
FAX 99-00-1700
詳しくはホームページ
<http://www.probuster.jp/>

MADE IN JAPAN 4 964283 106292

業務用スズメバチ誘引捕獲器

誘引



ハチの好む香りで
強力に誘引します

捕獲



一度入ると出にくい特殊
構造でしっかり捕獲します

退治



容器内の誘引液に
溺れさせて退治します

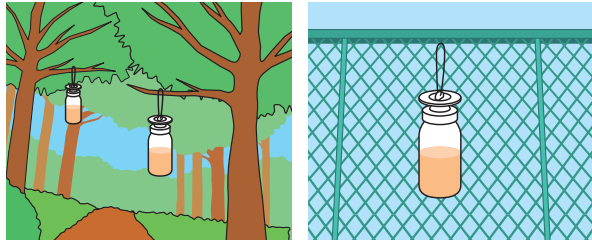
※有害な薬剤は使用しておりません。

吊るだけ！簡単設置の誘引捕獲器 業務用スズメバチ誘引捕獲器

食品成分のみでスズメバチの好む香りの誘引液を独自開発しました。液の発酵が進むにつれて誘引効果がUPします。

【設置例】

畑の付近、小屋、庭木や雑木林、柵など



【設置期間の目安】

春・秋/30日～40日間 夏/30日間



！誘引液単体の販売も行なっております。容器は繰り返しご使用いただけます。



■ 対象害虫

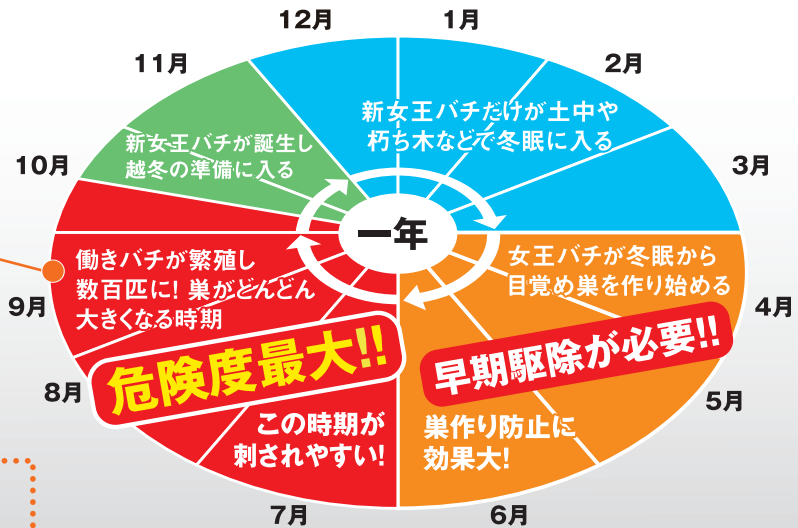
スズメバチ類、アシナガバチ類など
※発生状況や環境により捕獲種は異なります

簡単
吊る
だけ

香りで
強力誘引



■ ハチの活動カレンダー



！3～5月に設置することで、女王バチを捕獲し、秋の働きバチの活動期の被害、巣作り防止に効果があります。

LINE UP

紙: 誘引液袋シール

缶: 容器・シュリンク誘引液袋・フック



業務用スズメバチ誘引捕獲器

容量	梱入数	寸法 幅×高さ×奥行(mm)				重量(g)	外箱 ITF	JAN
		個装	90	230	90			
-	12	内箱	-	-	-	-	4 964283 106292	
外箱		370	230	280	4,000			
備考		セット品目: 捕獲ボトル / 吊り下げ用フック / 誘引液 (200cc) / 取扱説明書						

●スズメバチを誘い込み、業務用大型ボトルで集中捕獲します。●3～5月に設置することで、女王バチを捕獲し、秋の働きバチの活動期の被害・巣作り防止に効果があります。●薬剤不使用の安全な誘引液使用。●設置は簡単。庭木やフェンスに吊るすだけ。

株式会社 SHIMADA

〒527-0157 滋賀県東近江市下中野町 1050

TEL:0749-46-1233 (代)

HP: <https://shimada-co-ltd.co.jp/>



●商品の仕様は予告なしに変更する場合があります。印刷物と実物では多少色が異なる場合があります。あらかじめご了承ください。